

नवीकरण कहिले गर्ने ?

सामाजिक सुरक्षा भत्तामा समावेश भएका लाभग्राहीले प्रत्येक आर्थिक वर्षको श्रावण देखि कार्तिक मसान्तसम्म अनिवार्य रूपमा आफ्नो वडामा गई नवीकरण गर्नुपर्दछ ।

कहाँबाट भुक्तानी लिने ?

सामाजिक सुरक्षा भत्ता भुक्तानी लिदा बैकिङ्ग प्रणाली लागू भएका स्थानीय तहमा बैंक मार्फत अनिवार्य रूपमा गर्नुपर्नेछ । यसले गर्दा राज्य, स्थानीय तह तथा लाभग्राहीलाई प्रशासनिक सहजता र पारदर्शिता कायम गर्न सजिलो हुन्छ ।



सामाजिक सुरक्षा कार्यक्रमबाट

कुन अवस्थामा नाम हट्छ ?

१. लाभग्राहीको मृत्यु भएमा
२. बालबालिकाको उमेर ५ वर्ष अर्थात ६० महिना पुरा भएमा (एक आमाका दुई सन्तान मात्र योग्य)
३. बसाई सरेमा
४. एकल वा विधवा महिलाले विवाह गरेमा
५. दोहोरो दर्ता कायम भएमा
६. स्वेच्छिक रूपमा लगत कट्टा गर्न चाहेमा
७. सरकारी वा सरकारको पूर्ण वा आंशिक सहयोग रहेको संघ संस्थाबाट मासिक रूपमा निवृत्तिभरण वा लाभ लिएमा
८. दर्ता नवीकरण नगरेमा ।

कस्तो नागरिकले सामाजिक सुरक्षा भत्ता लिनु हुँदैन ?

१. कुनै सरकारी, सार्वजनिक पदमा नियुक्ति, निर्वाचित, मनोनित भएको व्यक्ति,
२. सरकारी कोषबाट निवृत्तिभरण पाईरहेको व्यक्ति,
३. ऐन बमोजिम सामाजिक सुरक्षा पाउन योग्य नभएको व्यक्ति



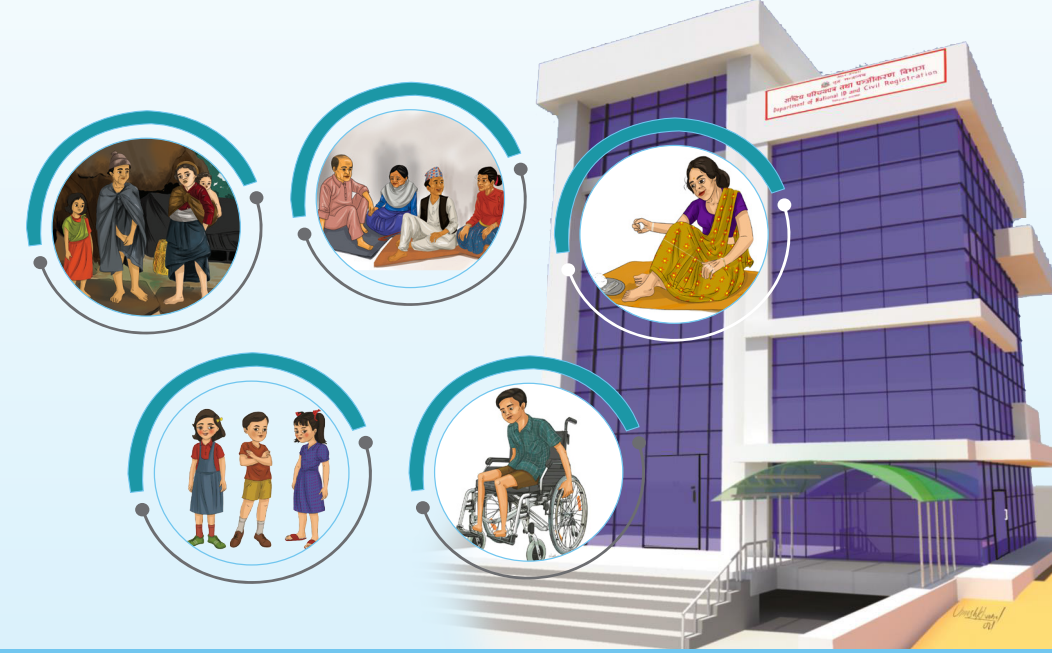
जानकारी:

- ➔ एक व्यक्तिले दोहोरो रूपमा सामाजिक सुरक्षा भत्ता लिनु गैर कानुनी कार्य हो ।
- ➔ लाभग्राहीमा नाम नभएको व्यक्तिले अर्को व्यक्तिको नाममा सामाजिक सुरक्षा भत्ता लिनु हुँदैन ।
- ➔ लाभग्राहीमा सुचीकृत भएको महिनाको अर्को महिनादेखि भत्ता प्राप्त गर्न सक्नेछन् ।
- ➔ एक व्यक्तिले एक भन्दा बढी लक्षित समूहबाट भत्ता प्राप्त गर्न पाईने छैन ।

गुनासो:

सामाजिक सुरक्षा सम्बन्धी केही गुनासो भएमा आफ्नो वडा कार्यालय वा स्थानीय तहको केन्द्रमा निवेदन दिनुहोस् वा राष्ट्रिय परिचयपत्र तथा पञ्जीकरण विभागको वेबसाइट: <https://gms.donidcr.gov.np/Grievance/PublicMain>
फेसबुक: <https://www.facebook.com/DepartmentofNationalIDandCivilRegistration>
ट्विटर: <https://twitter.com/DoNIDCRNep>
इमेल: info@donidcr.gov.np
फोन: ०१-४२०००१६ मार्फत दर्ता गराउन सकिन्छ ।

“ सामाजिक सुरक्षा भत्ता प्राप्त गर्न योग्य लाभग्राही नछुटौं, नछुटाऔं । ”



सामाजिक सुरक्षा कार्यक्रम

थप जानकारी लागि

नेपाल सरकार

गृह मन्त्रालय

राष्ट्रिय परिचयपत्र तथा पञ्जीकरण विभाग

सिंहदरबार, काठमाडौं

हटलाइन नं.: ०१-४२०००१६, नि:शुल्क: १६६००१९६६६६

इमेल: info@donidcr.gov.np, वेबसाइट: <https://donidcr.gov.np>

सामाजिक सुरक्षा कार्यक्रम:

- सरकारले निश्चित उमेर समूहसम्मका बालबालिका, जेष्ठ नागरिक, महिला, लोपोन्मुख जाति तथा अपाङ्गता भएका नागरिकको सम्भावित जोखिमको न्यूनीकरण गर्न आर्थिक, सामाजिक तथा मनोवैज्ञानिक सहयोगका निम्ति सामाजिक सुरक्षा कार्यक्रम संचालनमा ल्याएको हो ।
- यो सामाजिक सुरक्षा सम्बन्धी हकको संरक्षण गर्न राज्यको आन्तरिक स्रोतबाट व्यवस्था गरिएको गैर योगदान मुलक कार्यक्रम हो ।
- नेपाल सरकारले सामाजिक सुरक्षा भत्ता लिने सुविधा, सबै नागरिकको पहुँचमा पुऱ्याउन सबै स्थानीय तहका वडास्तरमा दर्ता शिविर संचालन गरिरहेको छ ।



लाभग्राहीले नाम कहिले र कहाँ दर्ता गराउने ?

सामाजिक सुरक्षा भत्ता प्राप्त गर्नका लागि तपशिल बमोजिमका मापदण्ड पुगेका नेपाली नागरिकले आवश्यक कागजात सहित दर्ता शिविर वा वडा कार्यालयमा निवेदन दर्ता गराई सामाजिक सुरक्षा परिचय पत्र लिन सकिन्छ ।



“

सामाजिक सुरक्षा कार्यक्रमबारे सम्भावित लाभग्राहीलाई जानकारी गराऔं ।

”

सामाजिक सुरक्षा भत्ताको निम्ति आवश्यक मापदण्ड

लक्षित समुह	उपसमूह/रकम (मासिक भत्ता)	मापदण्ड (नेपाली नागरिक)	संलग्न गर्नुपर्ने कागजात
जेष्ठ नागरिक भत्ता	७० बर्ष माथिका सबै नेपाली नागरिक रु ३०००	➤ उमेर ७० बर्ष भन्दा माथि	➤ नेपाली नागरिकता प्रमाणपत्र
	जेष्ठ नागरिक दलित रु २०००	➤ उमेर ६० वर्ष भन्दा माथि ➤ राष्ट्रिय दलित आयोगमा दलित भनी सुचिकृत जाति	➤ नेपाली नागरिकता प्रमाणपत्र र दलित जाती खुल्ने प्रमाण
	जेष्ठ नागरिक एकल महिला रु २०००	➤ उमेर ६० वर्ष माथि, अविवाहिताको प्रमाण वा अदालतबाट भएको सम्बन्ध विच्छेद र न्यायिक पृथकीकरण भएको प्रमाण	➤ नेपाली नागरिकता प्रमाणपत्र ➤ अविवाहिता प्रमाण वा अदालतबाट भएको सम्बन्ध विच्छेद र न्यायिक पृथकीकरण भएको प्रमाण
	जेष्ठ नागरिक क्षेत्र तोकिएका रु २०००	➤ उमेर ६० वर्ष माथि, नेपाल सरकारले तोकेका क्षेत्र भित्र परेका ।	➤ नेपाली नागरिकता प्रमाणपत्र, बसाई सरी गएको भएमा बसाई सराई प्रमाणपत्र
असहाय एकल महिला भत्ता	विधवा रु २०००	➤ पतिको मृत्यु दर्ता भएका, अर्को विवाह नगरेको प्रमाण	➤ नेपाली नागरिकता प्रमाणपत्र, पतिको मृत्यु दर्ता प्रमाणपत्र, ➤ अर्को विवाह नभएको प्रमाण
अपाङ्गता भत्ता	पूर्ण अशक्त अपाङ्गता रु ३०००	➤ पूर्ण अशक्त अपाङ्गता भएका (प्रचलित कानुन बमोजिम क बर्गको अपाङ्गता परिचयपत्र प्राप्त गरेको) ।	➤ नेपाली नागरिकताको प्रमाणपत्र (उमेर १६ वर्ष भन्दा माथि) वा जन्म दर्ताको प्रमाणपत्र (उमेर १६ वर्ष मुनी , ➤ क बर्गको अपाङ्गता परिचयपत्र
	अति अशक्त अपाङ्गता रु १६००	➤ नेपाली नागरिक, अति अशक्त अपाङ्गता भएका (प्रचलित कानुन बमोजिम 'ख' बर्गको अपाङ्गता परिचयपत्र प्राप्त गरेको) ।	➤ नेपाली नागरिकताको प्रमाणपत्र (उमेर १६ वर्ष भन्दा माथि) वा जन्म दर्ताको प्रमाणपत्र (उमेर १६ वर्ष मुनी , ➤ क बर्गको अपाङ्गता परिचयपत्र
बाल पोषण भत्ता	अति बिपन्न तथा क्षेत्र तोकिएका रु ८००	➤ ५ बर्ष उमेर पुरा नगरेका, सम्बन्धित वडा कार्यालयमा जन्म दर्ता गराएको, ➤ नेपाल सरकारले क्षेत्र तोकेका जिल्ला र देशभरका दलित बालबालिका ।	➤ आमा, बाबु वा संरक्षकको नागरिकताको प्रमाणपत्र, बालबालिकाको जन्मदर्ता प्रमाणपत्र
लोपोन्मुख जाति	कुसुण्डा, राउटे, हायु, किसान, मेचे, वनकरिया, सुनेल, राजी, लोप्चा, कुसबडिया (पत्थरकट्टा, सिलकट्टा, कुहबडिया, कुचबडिया) का आदिवासी नागरिकका सबै परिवारका सदस्यले प्राप्त गर्ने । रु ३०००	➤ सामाजिक सुरक्षा ऐन, २०७५ को अनुसूचिमा उल्लेखित जाति	➤ नेपाली नागरिकताको प्रमाणपत्र (उमेर १६ वर्ष भन्दा कम भएमा जन्म दर्ताको प्रमाणपत्र ➤ लोपोन्मुख जाति खुल्ने प्रमाण

नोट: यसबारे थप जानकारी सामाजिक सुरक्षा ऐन, २०७५ तथा नियमावली, २०७६ बाट प्राप्त गर्न सकिनेछ ।